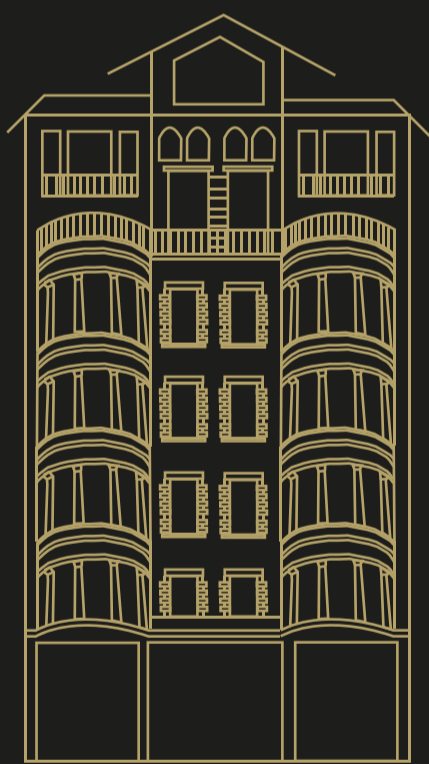


Casa Felipó

El desenvolupament de l'arquitectura del granit a Andorra és fruit, entre altres factors, de la disponibilitat d'aquesta roca. Una bona part del territori andorrà és format per granodiorites (anomenades en aquest itinerari granits) pertanyents al batòlit d'Andorra-Montlluís. Aquesta roca es va formar durant el Carbonífer superior, concretament es creu que té uns 305 milions d'anys.

Diverses pedreres abastien de granodiorita els picapedrers; la més important va ser la de Santa Coloma.



**ROQUES
AL CARRER**
MUSEU OBERT
DE GEOLOGIA

www.roquesalcarrer.ad



Andorra la Vella



**ANDORRA
RECERCA +
INNOVACIÓ**