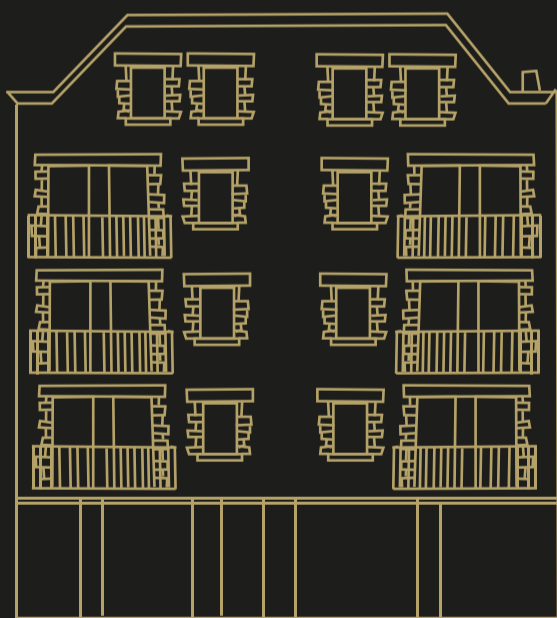


Hostal Isard

Al principi del segle XX es va desenvolupar un tipus de turisme d'elit amant de la natura i de les aigües termals. Al voltant d'aquest nou turisme es creen a Andorra els primers balnearis i els primers hotels de luxe destinats a complaure els gustos exquisits dels visitants noucentistes.

En destaquen l'hotel Valira (Escaldes-Engordany), dissenyat per Celestí Gusi, seguidor de Puig i Cadafalch, i el majestuós hotel Rosaleda d'Encamp, dissenyat per Adolf Florensa.

També es construeixen edificis amb altres usos, com la central hidroelèctrica de FHASA (actual FEDA), l'emissora de Ràdio Andorra (Encamp) i escoles com l'antic col·legi Meritxell (Escaldes-Engordany).



**ROQUES
AL CARRER**
MUSEU OBERT
DE GEOLOGIA

www.roquesalcarrer.ad

