



ANDORRA
RECERCA +
INNOVACIÓ

La fauna d'Andorra

Benjamin Komac (bkomac@ari.ad)

Manel Niell (mniell@ari.ad)

Coordinador i Investigadors de ciències biològiques

CONTINGUT:

Els artròpodes

Els mol·luscos i anè·lids

Els amfibis

Els rèptils

Els peixos

Els ocells

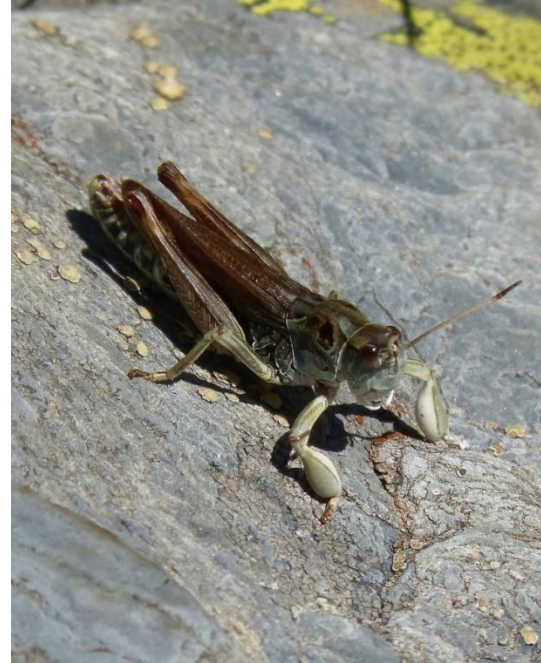
Els mamífers

Els artròpodes



El color depèn de l'espècie

Els mascles “canten”



Habita als prats

Viu sis mesos



Espècie bivoltina

Les larves son gregàries i
s'alimenten d'ortigues



Es concentra en els
herbassars amb ortigues

Fa "hilltopping"

Papallona reina (*Papilio machaon*)



Espècie bivoltina



Espècie generalista

Molt potent volador



Espècie polivoltina

Té un fort comportament
migrador



Espècie generalista

Els mol·luscos i anè·lids

Sangonera (*Hirudinea sp.*)



Són cucs amb 34 anells
i aparell succionador

No totes les espècies
s'alimenten de sang



Habiten als rius, llacs i
aiguamolls

Antigament tenien ús
medicinal



Participen en degradació de la matèria orgànica

Habiten als sòls rics en matèria orgànica

Consumeixen a diari una tercera part del seu pes

Entre 60 i 80% de la biomassa “animal” del sòl



De color marró amb cinc bandes més fosques

Té una gran capacitat reproductora



Habita a llocs hígròfils

Molt apreciat com “cargol a la llauna”

Els peixos



Pot viure en tots els ambient
aquàtics

Molts introduïa en llacs per
la pesca esportiva

És de color marró daurat
amb taques

S'alimenten de invertebrats,
amfibis...

Els amfibis



La disposició de
les taques es única

Habita als boscos
caducifolis

Els colors vius són
testimoni de perill

Tritó pirinenc (*Calotriton asper*)



Té la pell rugosa

La seva activitat depèn de la temperatura de l'aigua



Habita als rius i llacs

És endèmic dels
Pirineus



El color és molt variable

Habita a llocs freds i humits



S'acoblen mitjançant un amplexus o "abraçada"





Té la pell rugosa

Habitat als prats i
a llocs assolellats



El seu nom prové de
l'hàbit reproductiu dels
mascles



Els rèptils

Vidriol (*Anguis fragilis*)



Es un llangardaix
sense potes

Té la cua molt fràgil



Habita als boscos i
prats

És molt útil en els
horts



Té la panxa groga

Major densitat
sobre pisarres

Llangardaix del
estatge alpi

Entre la vall d'Aran i
Andorra



Serp aquàtica



Habita llocs humits

Pot sobreviure fins a 15
minuts sota l'aigua



Espècie verinosa

Pot menjar preses 4 vegades
més grans



Habita als boscos i prats i
zones rocoses

Els ocells

Merla d'aigua (*Cinclus cinclus*)



0.3 m www.ar.lad



És bastant rodonet,
amb el pit blanc

Molt adaptat a bussejar



És un ocell aquàtic



Per sota és blanc amb
ratlles negres



Habita a zones arbrades



Té un cant bastant
característic

És un paràsit de posta



Per sota és blanc amb
ratlles negres

Habita a zones arbrades

Té un cant bastant
característic

És un paràsit de posta



De color marró amb
taques blanques

Habita en els boscos
de coníferes

Cria en forats i cavitats
d'arbres

Té una asimetria
auricular

Gall fer (*Tetrao urogallus*)



El mascle té una cua en forma de ventall

És molt difícil d'observar



Habita en els boscos de coníferes i de neret





Té el bec de color groc

Sembla jugar i
fer figures acrobàtiques



Viu a la alta muntanya

És molt gregari

Voltor (*Gyps fulvus*)



Cap i coll llarg sense
plomes

És molt gregari



Fa el niu en forats de
cingles inaccessibles

Té una vista molt bona



Part del cos es ataronjat i té unes barbes negres

S'alimenta d'ossos



Viu en parella a la alta muntanya

És una espècie en perill d'extinció

Pedrís nival (*Lagopus mutus*)



És gris/marró a l'estiu
i blanc a l'hivern

És molt difícil d'observar



Habita a les tarteres de
l'alta muntanya

És endèmic dels Pirineus

Els mamífers



Té una trompa

Habita als rius

Menja larves
d'invertebrats

Endèmic dels Pirineus



Musell punxegut

S'alimenta de larves,
d'invertebrats i de cucs



Habita als boscos i prats



La cua és igual de gran que el cos

La reproducció depèn de la disponibilitat de fruits



Habita als boscos, sovint de caducifolis

Hiberna i a vegades dormita durant l'estiu



Cola i orelles peludes

Enterra les seves
reserves



Habita els boscos

Ermini (*Mustela erminea*)



Canvia de color entre
l'estiu i l'hivern

S'alimenta sobretot
de ratolins



Habita als prats
de l'alta muntanya

La seva pell ha sigut
molt popular



Té la planta dels peus
peluda

Té una alimentació
molt variada



MARTA



ERMINI

Habita als boscos

La seva pell ha sigut
molt popular

Marmota (*Marmota marmota*)



Té una senyal d'alerta molt particular

Té galeries d'hivern i altres d'estiu

Habita als prats de l'alta muntanya

Animal d'origen alpí



Té les orelles molt grans
(més de 10 cm)

És famós pels
combats de “boxa”



Habita sobretot als
prats

Els cicles sexuals són
curts i ràpids



Té molt poca visió
però molt bon olfacte

Els furgats són molt
visibles



Habita als boscos i
prats

Les poblacions augmenten
ràpidament



Només el mascle te banyes

Té unes necessitats energètiques molt grans



Habita als boscos i prats

Passa el primer més amagat a la vegetació



Només el mascle té banyes

Les banyes cauen a l'hivern



Habita als boscos

Fàcil d'observar
durant el zel

Mufló (*Ovis orientalis*)



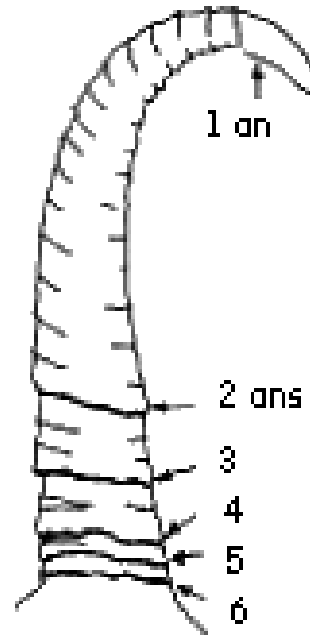
Només el mascle té
banyes

Habita als boscos i
prats

Els mascles combaten i
xoquen les banyes

Viuen en ramats

Isard (*Rupicapra pyrenaica*)

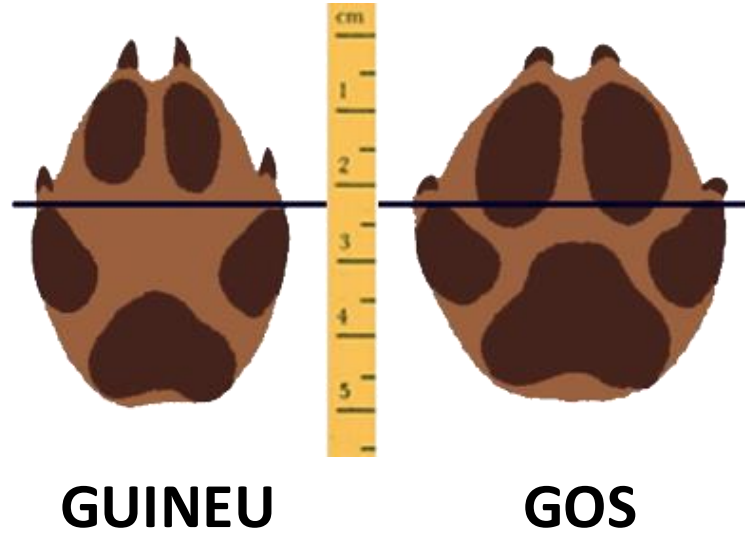


Es pot determinar la edat
amb les banyes

Habita als prats de
l'alta muntanya

Molt adaptat a la neu

Endèmic dels Pirineus



Té una tècnica de caça molt particular

Espècie molt perseguida

Habita a molt medis diferents

És un gran disseminador de fruits vermells



Animal molt discret

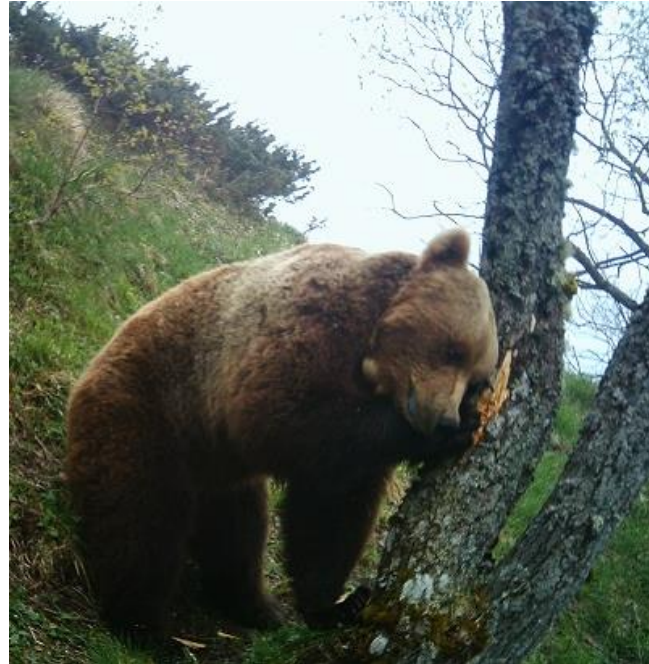
Habita a molt medis
diferents

La llopada es molt
jerarquitzada



És l'animal més gran
dels Pirineus

És omnívor



Habita als boscos i
prats

Molts individus reintroduïts
en el massís